



АДМИНИСТРАЦИЯ ГОРОДА ПЕРМИ
ДЕПАРТАМЕНТ ЗЕМЕЛЬНЫХ ОТНОШЕНИЙ

Сибирская ул., д. 15, Пермь, 614000, тел. (342) 212-46-78, факс 212-41-51
e-mail: dzo@gorodperm.ru, http://www.gorodperm.ru

РАЗРЕШЕНИЕ
на размещение объекта
№ 21-01-44-599 от 27 АПР 2022

Департамент земельных отношений администрации города Перми в соответствии с пунктом 3 статьи 39.36 Земельного кодекса Российской Федерации, Положением о порядке и условиях размещения объектов на землях или земельных участках, находящихся в государственной или муниципальной собственности, на территории Пермского края без предоставления земельных участков и установления сервитутов, публичного сервитута, утвержденным постановлением Правительства Пермского края от 22.07.2015 № 478-п, заявлением от 18 апреля 2022г № 21-01-06-3419:

разрешает ООО «Специализированный Застройщик «АСР-Логистик» (ОГРН 1165958119800, ИНН 5906144931, место нахождения: 614000, г. Пермь, ул. Луначарского, 15-24)

размещение объекта: элементы благоустройства территории, в том числе малые архитектурные формы, за исключением некапитальных нестационарных строений и сооружений, рекламных конструкций, применяемых как составные части благоустройства территории.

на землях: государственная собственность на которые не разграничена

местоположение: Пермский край, г. Пермь, Мотовилихинский район, ул. Фрезеровщиков.

разрешение выдано на срок: 12 месяцев

Дополнительные условия размещения:

Территория, согласно схеме, расположена в зоне с особым условием использования территорий: охранный зона объектов электросетевого хозяйства, приаэродромная территория аэродрома аэропорта Большое Савино; на территории объекта культурного наследия: территория объекта археологического наследия – Достопримечательное место «Егошихинский медеплавильный завод, поселение».

ООО «Специализированный Застройщик «АСР-Логистик»:

1. Соблюдать правила охраны электрических сетей, установленные постановлением Правительства Российской Федерации от 24.02.2009 № 160 «О порядке установления охранных зон объектов электросетевого хозяйства и особых условий использования земельных участков, расположенных в границах таких зон».

2. Соблюдать правила использования воздушного пространства, установленные постановлением Правительства Российской Федерации от 11 марта 2010 г. № 138 «Об утверждении Федеральных правил использования воздушного пространства Российской Федерации»;

3. Соблюдать правила, установленные Приказ министерства культуры, молодежной политики и массовых коммуникаций Пермского края от 14.08.2014 № СЭД-27-01-09-307 «Об установлении границ территории объекта археологического наследия – достопримечательного места «Егошихинский медеплавильный завод, поселение».

4. Соблюдать правила, установленные Федеральным закон от 25.06.2002 № 73-ФЗ «Об объектах культурного наследия (памятниках истории и культуры) народов Российской Федерации».

Приложение: схема предполагаемых к использованию земель или части земельного участка (на 1 л. в 1 экз.).

Начальник департамента земельных
отношений администрации города Перми



Мехоношина Т.Н

Схема предполагаемых к использованию земель или части земельного участка

Объект: Элементы благоустройства территории, в том числе малые архитектурные формы, за исключением некапитальных нестационарных строений и сооружений, рекламных конструкций, применяемых как составные части благоустройства территории

Местоположение: Пермский край, г. Пермь, ул. Фрезеровщиков

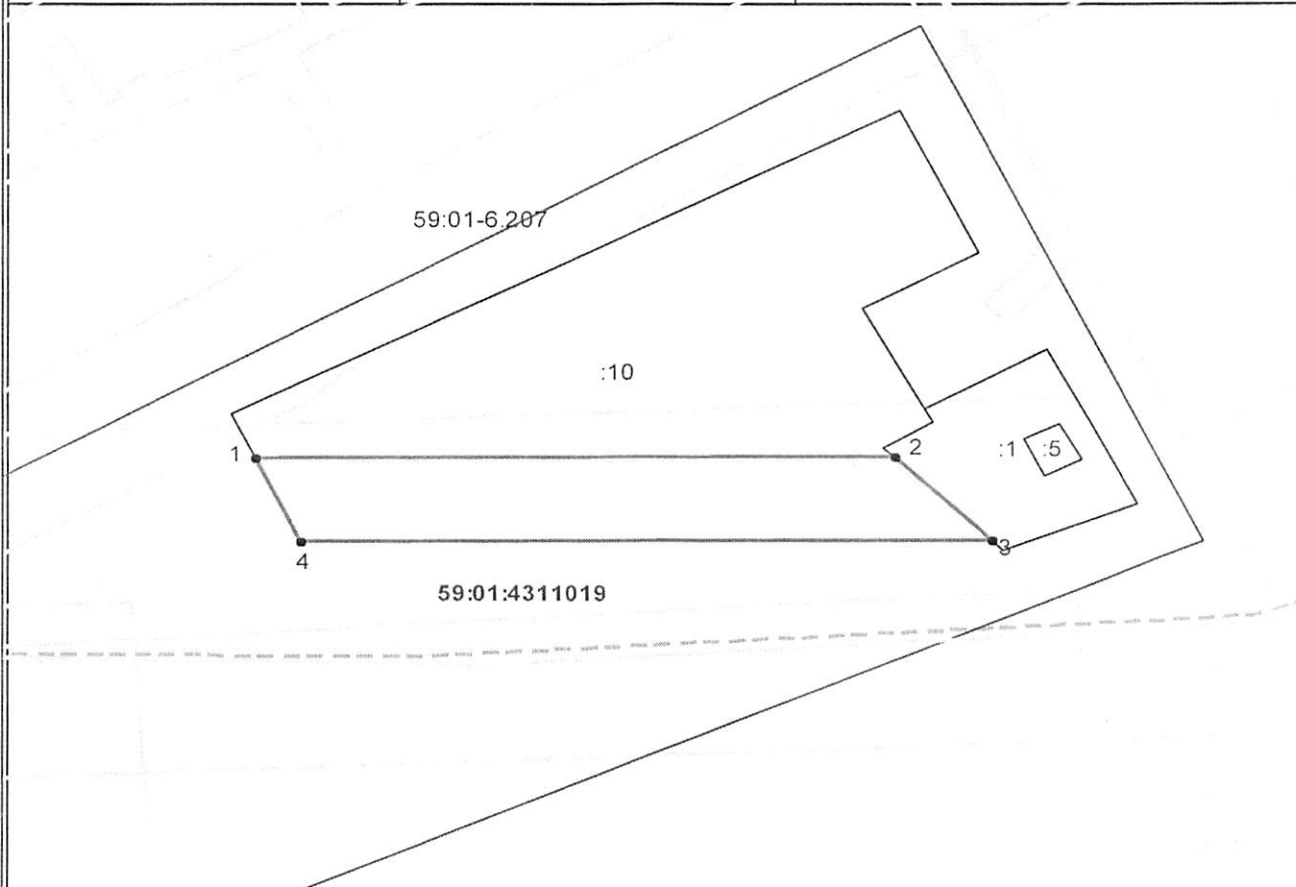
Площадь земель или части земельного участка, кв. м 1024

Категория земель: земли населенных пунктов

Вид разрешенного использования (при наличии): -

Система Координат МСК-59

Обозначение характерных точек границы	Координаты, м	
	X	Y
1	2	3
1	518 902.81	2 233 084.15
2	518 902.98	2 233 166.18
3	518 891.01	2 233 178.80
4	518 890.84	2 233 089.97
1	518 902.81	2 233 084.15



Масштаб 1:1000

Описание границ смежных землепользователей:

от 3 точки до 1 точки - земли, государственная собственность на которые не разграничена

от 1 точки до 2 точки - граница земельного участка с кадастровым номером 59:01:4311019:10

от 2 точки до 3 точки - граница земельного участка с кадастровым номером 59:01:4311019:1

Условные обозначения:

- Граница зон с особым использованием территории
- Граница образуемого земельного участка
- Граница квартала
- Граница территориальной зоны
- Граница земельного участка, учтенного в ГКН
- Кадастровый номер квартала
- Кадастровый номер земельного участка

Заявитель:



